

Город

Ростов Дон

район

Октябрьский

Кварт. № _____

Инв. № _____

ТЕХНИЧЕСКИЙ ПАСПОРТ

на жилой дом (дома) и земельный участок

по ул. (пер.)

А. Толстого

№

6

Составлен по состоянию на

19

II

19

74 г.

1. Владение строениями на участке

Дата записи	№№ или литеры строений по плану	Полное наименование владельцев и их долевое участие	Основание владения (наименование, дата и № документа)	Подпись вносящего текущие изменения
1	2	3	4	5
<u>19/II-74</u>		<u>Кварт Д/У 4</u>		

Форма технического паспорта согласована с ЦСУ РСФСР 3 апреля 1966 г. № 5-15 и утверждена приказом заместителя Министра коммун. хоз-ва РСФСР от 6 мая 1968 г. № 167.

ТЕХНИЧЕСКИЙ ПАСПОРТ

на жилой дом № 6 литер А

по Ташана ул. (пер.)
 город Ростов н/Д район Октябрьский

Кварт. № _____

Инвент. № _____

Шифр (фонд) _____

1. ОБЩИЕ СВЕДЕНИЯ

Владелец КЭЗ Д/У 4

Серия, тип проекта _____

Год постройки 1957 переоборудовано в _____ году.
 надстроено

Год последнего капитального ремонта _____

Число этажей 4

Кроме того, имеется: подвал, цокольный этаж, мансарда, мезонин

Число лестниц 4 шт.; их уборочная площадь 440.1 кв. м.

Уборочная площадь общих коридоров и мест общ. пользов. _____ кв. м.

Средняя внутрен. высота помещений 3.20 м. Объем 14536 куб. м.

Общая полезная площадь дома 2981 кв. м.

из них: а) Жилые помещения, полезная площадь _____ кв. м.

в том числе жилой площади 1920.5 кв. м. Средняя площадь квартиры 60.0 кв. м.

РАСПРЕДЕЛЕНИЕ ЖИЛОЙ ПЛОЩАДИ:

№ по порядку	Жилая площадь находится:	Количество		Жилая площадь	Текущие изменения					
		жилых кварт.	жилых комнат		Количество		Жилая площадь	Количество		Жилая площадь
					жилых кварт.	жилых комнат		жилых кварт.	жилых комнат	
1	2	3	4	5	6	7	8	9	10	11
1	В квартирах	<u>1920.5</u>	<u>108</u>							
2	В помещен. коридорн. системы									
3	В общежитиях									
4	Служебная жилая площадь									
5	Маневренная жилая площадь									

Из общего числа жилой площади находится:

№	а. В мансардах б. В подвалах в. В цокольных этажах г. В бараках	Количество	Жилая площадь	Текущие изменения
6				

Распределение квартир по числу комнат (без общежития и коридорной системы)

№№ п. п.	Квартиры:	Число квартир	Их жилая площадь	Текущие изменения			
				число квартир	их жилая площадь	число квартир	их жилая площадь
1	2	3	4	5	6	7	8
1	Однокомнатные						
2	Двухкомнатные						
3	Трехкомнатные	<u>20</u>	<u>1106</u>				
4	Четырехкомнатные	<u>12</u>	<u>814.5</u>				
5	Пятикомнатные						
6	Шестикомнатные						
7	В сем и более комнат						
	Всего:						

II. Благоустройство жилой площади (кв. м)

Дата записи	Водопровод	Канализация		Отопление								Ванны				Горячее водосн.		Газоснабж.		Мусоропровод	Лифт	Напряжение электросети вольт				
		местная	центральн.	печное	печное, газовое	от АГВ	центральное					калориферн.	с горячим водоснабжен.	с газовыми колонками	с дровяными колонками	без колонок и горяч. воды	от колонок	центральн.	баллоны			центральн.	24	25	26	
							от ТЭЦ		от собств. котельн.		от групп или кварт. кот.															
							на тверд. топливе	на газе	на тверд. топливе	на газе	на тверд. топливе															на газе
1	2	3	4	5	6	7	8	9	10	11	12	13	14	15	16	17	18	19	20	21	22	23	24	25	26	
	1920,5		1920,5				1920,5							1920,5			1920,5								1920,5	

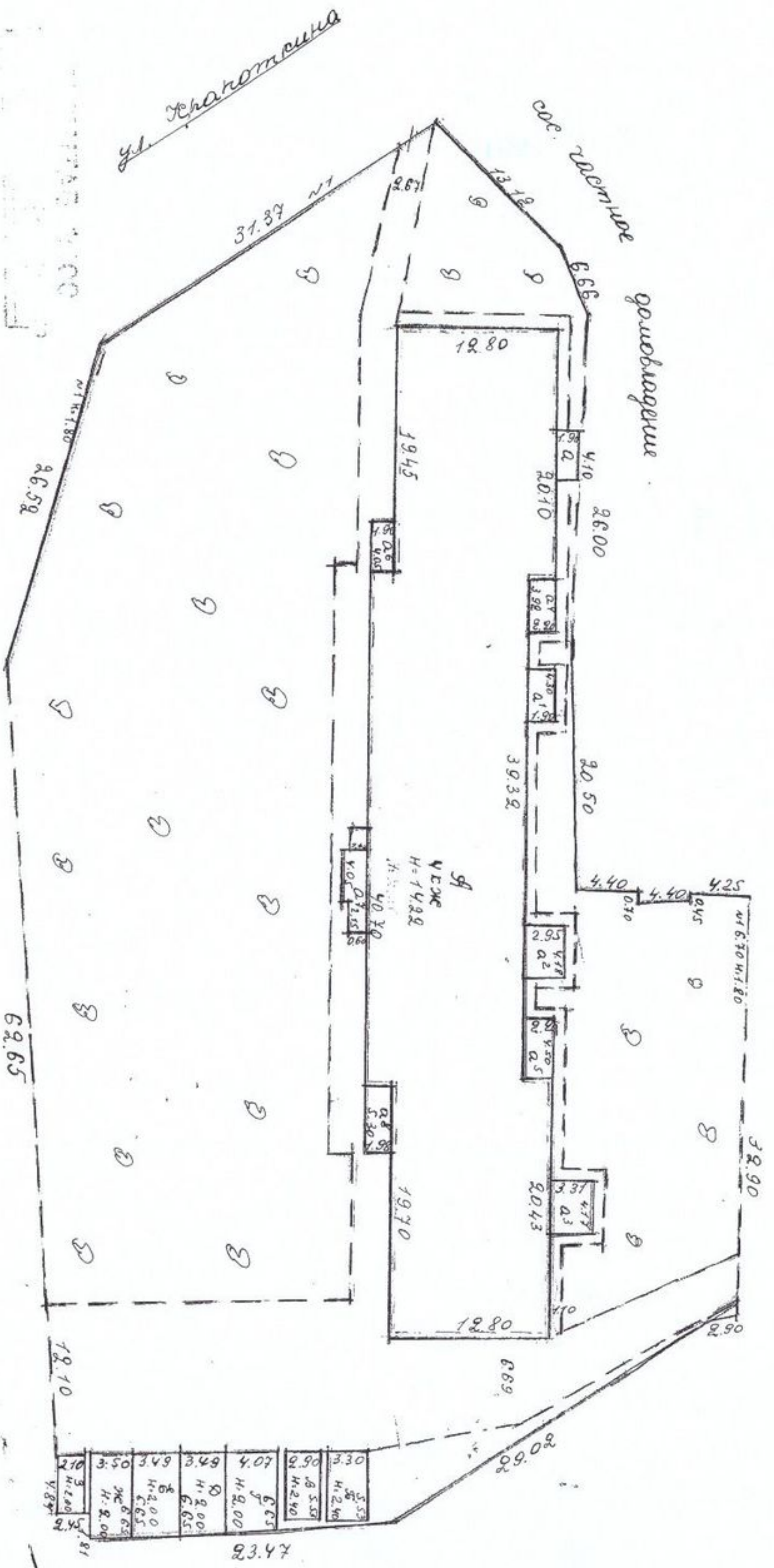
III. Исчисление площадей и объемов основной и отдельных частей строения и пристроек

№ или литер по плану	Наименование	Формулы для подсчета площадей по наружному обмеру	Площадь (кв. м)	Высота (м)	Объем (куб. м)
1	2	3	4	5	6
А	Жил. дом	расч.	1020.8	14.22	14536
ЩА	подв. мунд.	расч.	933.5	расч.	2289
а	крыльцо	4.10 × 1.90	7.8		
а'	крыльцо	4.30 × 1.90	8.2		
а ²	крыльцо	4.18 × 1.90	7.9		
а ³	крыльцо	3.31 × 4.17	13.8		
а ⁴	балкон	расч.	32.4		
а ⁵	балкон	расч.	48.0		
а ⁶	Вх в подв.	4.05 × 1.90	7.7		
а ⁷	Вх в подв.	расч.	12.5		
а ⁸	Вх в подв.	расч.	12.7		
а ⁹	Вх в подв.	1.50 × 0.80	1.2		
а ¹⁰⁻¹³	Триплекси	1.20 × 0.60 × 4	2.8		
а ¹⁴⁻¹⁵	Бракони	3.48 × 1.20 × 18	75.6		

Часть 6

Часть 6

по плану
на 1941



БРОЮЩИЙ ИЛИ ПОКУПАТЕЛЬ
УЧАСТКА ИЛИ ЧАСТИ
13119.0
3402.0
4919

81 II
4
подпись
подпись

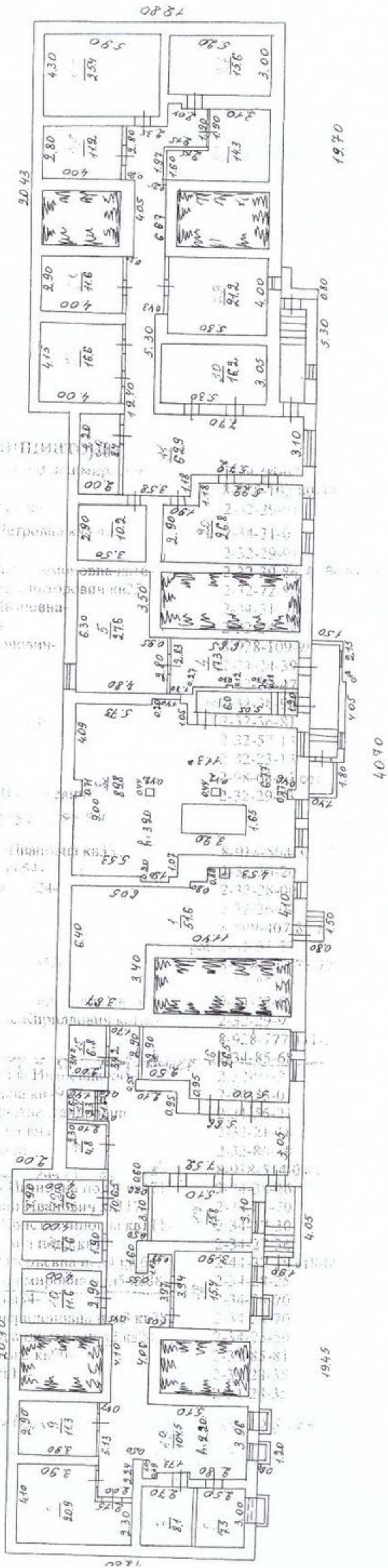
Жауап

ҚАСҚАТӘБ 2100#

қоғам үйі

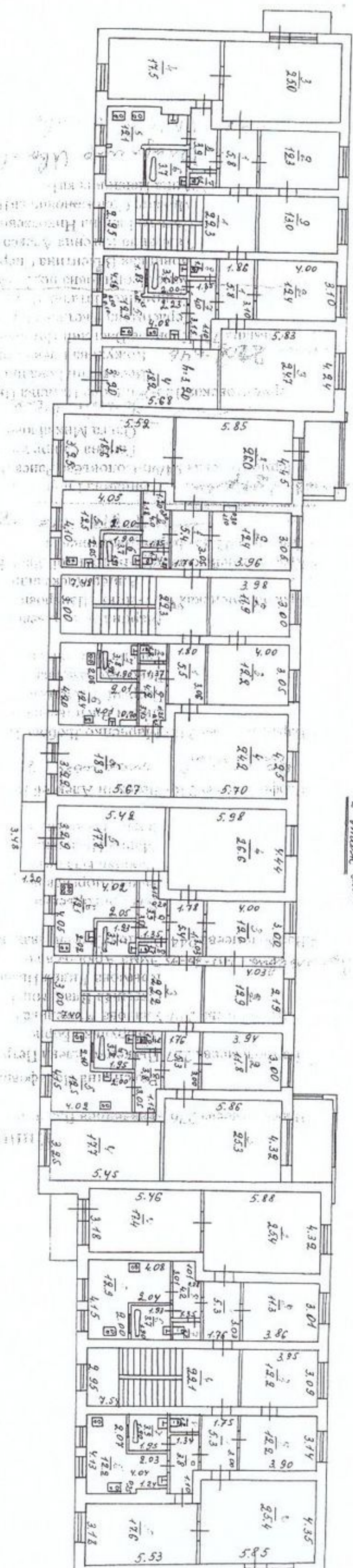
қалалық әкімдік

2203



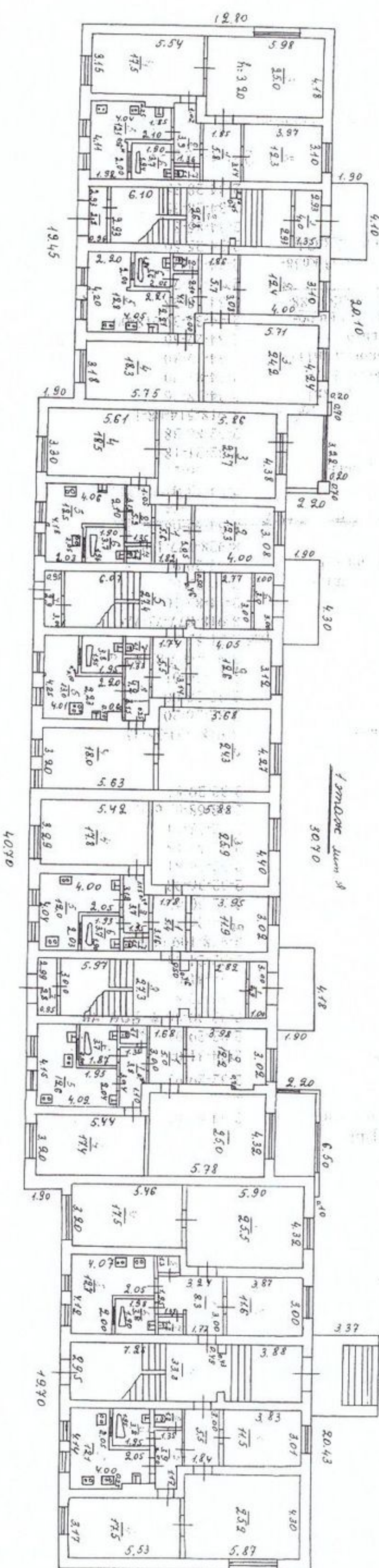
қалалық әкімдік

Салона 6



2^я проходная лунка

1^я проходная лунка



40,90

19,90

19,80

ЭКОЛОГИЧЕСКИЙ ЦЕНТР

ДИРЕКТОР

ИЗДАНИЕ: 2006
КОМПЬЮТЕРНОЕ
ПРОЕКТИРОВАНИЕ
И
ИЗДАНИЕ
ИЗДАТЕЛЬСТВО
"АРХИТЕКТУРА"